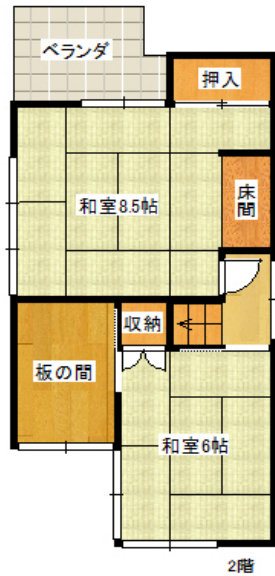
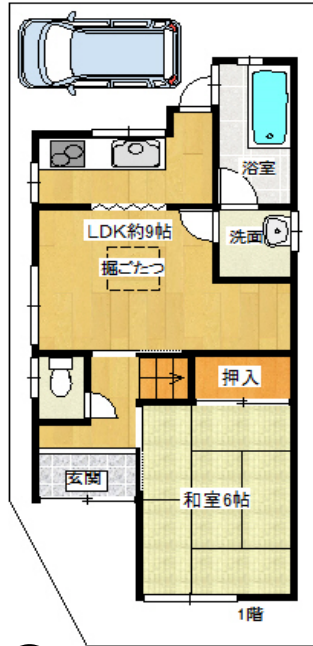


一戸建	価格	1,320 万円 (内消費税額-----万円)	交通	山陰本線 嵯峨嵐山駅 徒歩9分 京福電鉄嵐山本線 鹿王院駅 徒歩8分	所在 (住居表示・登記地番)	35番49 京都市右京区嵯峨新宮町



# 東南の角地!

- ★嵯峨嵐山駅徒歩9分!
- ★嵯峨中学校徒歩2分!
- ★広沢小学校徒歩3分!
- ★渡月橋まで約1.8km!
- ★広沢の池まで約600m!



※この物件資料は概略図です。図面と現況が異なる場合は現況優先となります。

種目	中古	一戸建住宅
土	(所有権・旧法地上権・旧法賃借権・普通地上権・定期地上権 普通賃借権・定期賃借権) 借地料(月額 円) (公簿・実測) 65.58 m <sup>2</sup> (19.83 坪) 私道(内・外) m <sup>2</sup> ( )	
地	地目(宅地) 地勢(平坦) % 接道状況(一方・角地・二方・三方・四方) 接面道路(公道・私道) 位置指定・有・無 接道方位(南・東) 道路幅員(南約6m・東約6m) 道路面より(m高・低) 舗装(完全・簡易・無)	
建	構造(木造) 瓦葺 地上(2)階・地下( )階建 建築(昭和56年11月)・増改築(平成18年4月) 1階(38.13 m <sup>2</sup> ) 2階(34.83 m <sup>2</sup> ) 3階( m <sup>2</sup> ) 4階( m <sup>2</sup> ) 合計(公簿・実測) 72.96 m <sup>2</sup> (22.07 坪) 間取り(3SLDK)	
物	建ぺい率 50% 容積率 80% 用途地域(第一種低層住居専用地域) 高度地区(第1種)防火地域(防火・準防火・法22条) 都市計画(市街化・調整・未線引・都市計画外) 区画整理(計画有・無・施行中) 計画道路(有・無) 国土法届(要・不要)	
限	その他の法令上の制限(遠景デザイン保全地区・山ろく修景北部)	
施	ガス(都市G・集中PG・個別PG) 水道(公営・私営) 電気(有・無) 暖房機(付・無) 給湯(有・無) 冷房機(付・無) カースペース(有・可・無) 雑排水(本下水・側溝・集中浄化槽・個別浄化槽・汲取) 汚水(本下水・集中浄化槽・個別浄化槽・汲取)	
引渡	現況(所有者居住・空家・賃貸中・未完成) 即可・相談・期日指定 契約後3ヶ月 以降	
備考	※売主瑕疵担保免責。※角地緩和あり※容積率の制限を超過しています。※最低敷地面積100㎡地域	



株式会社 ふじ

TEL 075-221-0190 FAX 075-221-0484

〒604-8176 京都市中京区両替町通姉小路上ル龍池町429の1ふじビル1F

京都府知事(13)2154号

全国宅地建物取引業協会会員

登録No.	F	U	J	I	0	4	1	4
検印	小西	担	小西	取	売	主	手	数
		当		引	代	理	分	料
		者		態	仲	介	か	れ
				様				