

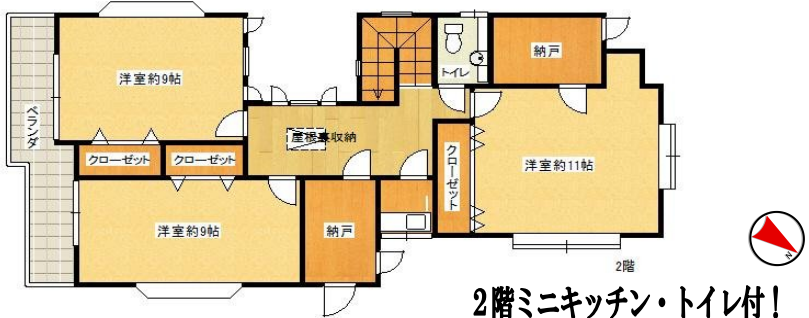
一戸建	価格	4,880 (内消費税額 込み 万円 万円)	交通	地下鉄烏丸線『北大路』駅 バス乗車 約10分『旭ヶ丘』バス停より 徒歩3分	所在 (住居表示・登記地番) 26番12 京都市北区紫野西蓮台野町



# 和風建築

ゆとりの5SLDK+屋根裏収納庫付!

★改装済!!平成25年3月8日  
 ・キッチン・ユニットバス・トイレ  
 ・洗面・インターホン・給湯器交換  
 ・クロス・CF・貼替え  
 ・ベランダ防水etc



※この物件資料は概略図です。図面と現況が異なる場合は現況優先となります。

種目	中古	一戸建住宅
土地	<input checked="" type="checkbox"/> 所有権・旧法地上権・旧法賃借権・普通地上権・定期地上権 普通賃借権・定期賃借権) 借地料(月額 円) <input checked="" type="checkbox"/> 公簿・実測) 190.69 m <sup>2</sup> (約 57.68 坪) 私道(内・外) m <sup>2</sup> ( )	
地	地目(宅地) 地勢(平坦) % ) 接道状況(一方・角地・二方・三方・四方) 接面道路(公道・私道-位置指定・有・無) 接道方位(北西) 道路幅員(約6 m) 道路面より(m高・低) 舗装(完全・簡易・無)	
建	構造(木造) 瓦葺 地上(2)階・地下( )階建 建築(平成1年4月)・増改築( )年( )月 1階(95.54 m <sup>2</sup> ) 2階(80.87 m <sup>2</sup> ) 3階(m <sup>2</sup> ) 合計(公簿・実測) 176.41 m <sup>2</sup> (約53.36 坪)	
物	間取り(5SLDK+屋根裏収納庫)	
制	建ぺい率 60% 容積率 100% 用途地域(第1種低層住居専用地域) 高度地区(10m) 防火地域(防火・準防火・法22条) 都市計画(市街化・調整・未線引・都市計画外) 区画整理(計画有・無・施行中) 計画道路(有・無) 国土法届(要・不要)	
限	その他の法令上の制限(山ろく型建築物修景地区・遠景デザイン保全地区)	
施	ガス(都市G・集中PG・個別PG) 水道(公営・私営) 電気(有・無) 暖房機(付・無) 給湯(有・無) 冷房機(付・無) カースペース(有・可・無) 雑排水(本下水・側溝・集中浄化槽・個別浄化槽・汲取) 汚水(本下水・集中浄化槽・個別浄化槽・汲取)	
引渡	現況(所有者居住・空家・賃貸中・未完成) <input checked="" type="checkbox"/> 即可・相談・期日指定 年 月 以降	
備考		



株式会社 ふじ

TEL 075-221-0190 FAX 075-221-0484  
 〒604-8176 京都市中京区両替町通姉小路上ル龍池町429の1ふじビル1F

京都府知事(13)2154号  
 全国宅地建物取引業協会会員

登録No.	F	U	J	I	O	4	1	4
検印	小西	担	小西	取引	売代	主理	手	数
		者		態	仲	理		料
				様	介			