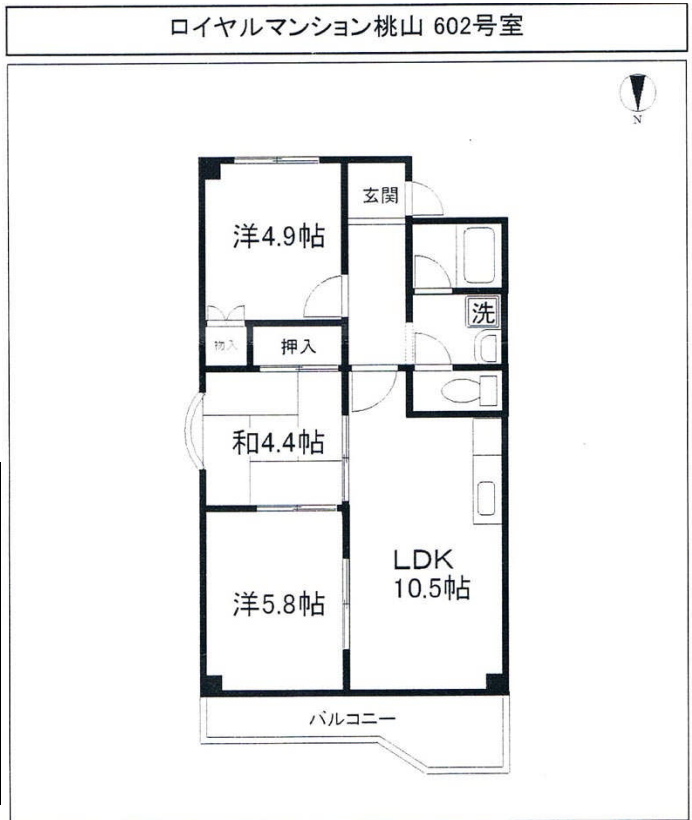
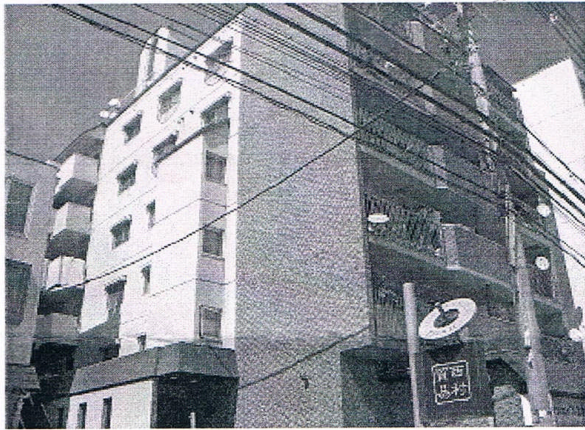


賃貸マンション	賃料	金69,000円
3LDK	礼金一金100,000円 (10万円)	
京阪宇治線 桃山南口駅 徒歩5分		



設備	
建物設備	電気、都市ガス、上水道(公営)、公共下水、共聴設備(VHF)、エレベーター、オートロック
部屋設備	流し台、ガスコンロ設置可、浴室、バストイレ別、シャワー、洗面台、給湯、トイレ、洗濯機置場(室内)、ベランダ、フローリング

所在地	〒612-8024 京都市伏見区桃山町根来		
その他沿線	-		
共益費	-	駐車場	-
諸費用	更新手数料金10,500円、保証料金60,000円		
構造・規模	鉄筋コンクリート6/6階24戸	新築年月日	昭和55年8月
現況	空予定(退去予定日平成23年09月30日)	専有面積	約53.52㎡
契約方式	一般契約	契約期間	2年間
更新料	-	更新	可
必要書類	賃貸借契約書、連帯保証人印鑑証明書		
備考	分譲賃貸。保証会社加入要60,000円。事務手数料10,500円。		
損害保険	加入要	広告有効期限	~平成23年9月30日

	株式会社 ふじ TEL 075-221-0190 FAX 075-221-048 〒604-8176 京都市中京区岡替町通姉小路上ル龍池町429の1ふじビル1F	京都府知事(12)2154号 全国宅地建物取引業協会会員	登録No.	F U J I					
		検印	担当小西	取引小西	代理	主理	手数料		